



FUNDACIÓ HOSPITAL DE **l'Esperit Sant**

# XERRADA PANCREATITIS

Santa Coloma de Gramanet.

26/10/2010

Dra. Elisa Ribalta

# PATOLOGÍA PANCREÁTICA ALCOHOLICA

- Incidencia patología del páncreas en alcohólicos muy elevada
- Entre un 17 y 43 % de las pancreatitis agudas y un 36- 80% de las pancreatitis crónicas tienen su causa en el alcohol



Los primeros síntomas de pancreatitis requieren ingesta de cantidades importantes de alcohol durante 5-10 años




IMPRESINDIBLE

ABSTINENCIA DE OH EN

PANCREATITIS AGUDAS

PARA NO PASAR A

PANCREATITIS CRÓNICA



LA CAUSA MAS  
COMÚN DE  
PANCREATITIS  
CRÓNICA ES EL  
ALCOHOLISMO



Hablemos del alcohol IIII

# Aproximación histórica

- De siempre , las bebidas alcohólicas han formado parte de nuestra cultura.
- Historia ----- tradición ----- intereses económicos
- Fenómeno “normal”(notable tolerancia)
- Disponibilidad máxima y gran exposición al riesgo

“alcoholico”=“degenerado”,  
“vicioso”, “pecador”

NO SE DIFERENCIABA EL PECADO DE  
LA CONSIDERACIÓN DE ENFERMEDAD



# MITOS DEL ALCOHOL

- Beber alcohol es un vicio
- El alcohol aumenta la sociabilidad
- El alcohol aumenta el apetito
- El alcohol aumenta la digestión de los alimentos
- El alcohol es un alimento
- El alcohol da calor

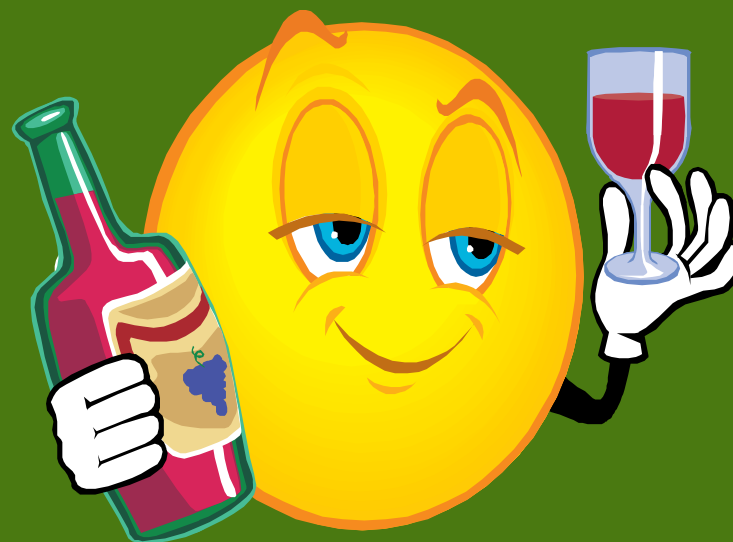
# MITOS DEL ALCOHOL

- El alcohol es bueno para el corazón
- El alcohol aumenta la potencia sexual
- El alcohol es un medicamento
- Lo malo de las bebidas alcoholicas es que llevan quimica

# PRESTIGIO CULTURAL DEL ALCOHOL

- el alcohol - alimento
- el alcohol - fuerza
- el alcohol -virilidad
- el alcohol - mística

Entonces...



¿Cómo actúa realmente el alcohol?

- Disminuye el control de nuestros actos
- Disminuye la conciencia crítica
- Mina y perjudica la relación familiar al modificar nuestro “carácter”, emociones y afectos
- Progresivamente deteriora el cuerpo (estómago, hígado, corazón, cerebro, etc)

**EL ALCOHOLISMO ES UNA ENFERMEDAD Y  
QUIEN LO PADECE ES UN ENFERMO**

# DEFINICIONES OPERATIVAS

- ***El consumo de riesgo*** es un consumo excesivo que si bien aumenta las probabilidades de que la persona sufra consecuencias adversas (médicas, psiquiátricas, familiares, sociales, etc) todavía no se han producido



- Cuando ya se han producido dichas consecuencias pasa a ser considerado como ***consumo perjudicial***

Cuando además de haber producido dichas consecuencias, el consumo de alcohol se ha convertido en una conducta adictiva, se considera ***dependencia del alcohol o alcoholismo***



# CUANTIFICACIÓN DEL CONSUMO DE ALCOHOL

## 1 **UBE** = UNIDAD DE BEBIDA ESTANDAR

1 **UBE**  10 g. de alcohol puro = 1 copa de vino o  
cerveza = 1/2 consumo de destilados = 1 vermut

2 **UBE** = 1 copa de coñac = 1 ginebra = 1 whisky =  
1 combinado (cubata, gin tonic)

## Consumo de riesgo

	REGULAR	OCASIONAL
HOMBRES	Mas de 40 g /día	50 g. por ocasión (ó mas)
MUJERES	Mas de 25 g/día	40 g x ocasión (o mas)

## Consumo moderado

Hombres= -21 U/semana

Mujeres= -14 U/semana

---

## Consumo de riesgo regular

Hombres= +21U/semana

Mujeres= +14U/semana

---

## Consumo de riesgo ocasional

= + 5 cons./ocasión

# Consecuencias del consumo excesivo de alcohol

- Consecuencias físicas
- Consecuencias neuropsiquiátricas
- Consecuencias sociales

# Consecuencias físicas

- Alteraciones digestivas (Hepatitis pancreatitis, esofagitis)
- Alteraciones Musculo-esqueléticas (gota osteoporosis)
- Alteraciones endocrinas (impotencia, infertilidad)

- Alteraciones cardiovasculares (Arritmias , muerte súbita)
- Alteraciones Respiratorias (Neumonía, tuberculosis)
- Alteraciones metabólicas (hipoglucemia hiperlipidemia..)

## + Consecuencias físicas

- Alteraciones Hematológicas (Anemia, ferropenia, leucopenia..)
- Alteraciones Neurológicas (Crisis convulsivas, neuropatía periférica..)
- Alteraciones cutáneas (Psoriasis, eczema..)
- Traumatismos-Accidentes
- Cánceres  
(boca, esófago, laringe, hígado, mama, estómago, colon y recto)

# Consecuencias neuropsiquiaticas

- Transtornos psicóticos (alucinaciones, celos patológicos)
- Transtornos del comportamiento
- Transtornos del nivel de conciencia
- Transtornos cognitivos (Amnesia, atrofia cerebral)
- Sde.alcoholico-fetal
- Suicidios

# Consecuencias sociales

- Problemas familiares (maltrato ,abandono separación, divorcio )
- Problemas laborales (absentismo, bajo rendimiento, accidentes laborales)
- Problemas judiciales (conducta violenta accidentes de tráfico)





# EVIDENCIA



EL CONSUMO **EXCESIVO** DE  
**ALCOHOL** PUEDE CAUSAR O  
EXACERBAR HASTA **60**  
**ENFERMEDADES** DIVERSAS Y ES  
UN FACTOR **DETERMINANTE** DE  
INCIDENTES DE **VIOLENCIA**  
FAMILIAR Y DE GÉNERO,  
**ACCIDENTES** LABORALES Y DE  
CIRCULACIÓN



# CONCEPTO DE ALCOHOLISMO

# El alcoholismo se caracteriza por...

- Dificultad para controlar el consumo de bebidas alcohólicas

**deficit de control**





Cuando hay dependencia  
del alcohol ó alcoholismo ,  
se aconseja



**abstención absoluta**



**muchas gracias**