

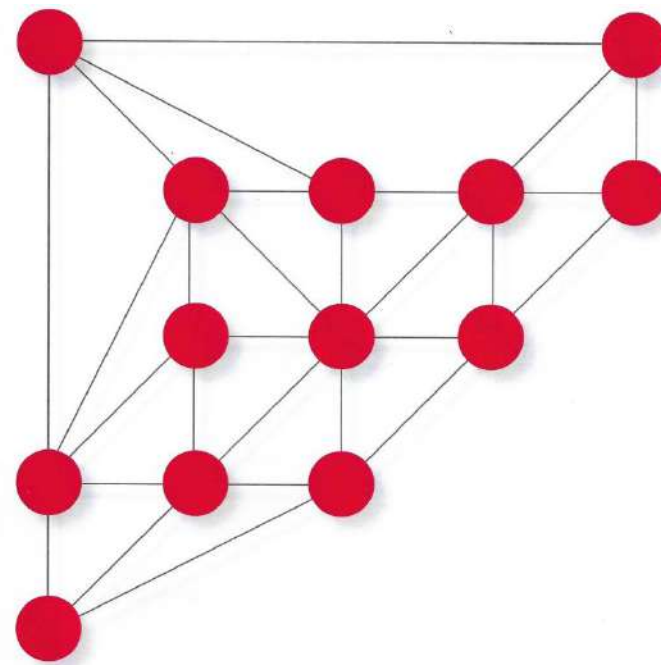


**CAMBRA DE COMERÇ DE BARCELONA
DELEGACIÓ BARCELONÈS NORD**

PROJECTE CATALUNYA 2030/40

***PRESENTACIÓ DE PROJECTES ESTRATÈGICS DE
CONEIXEMENT I INNOVACIÓ DEL
BARCELONÈS NORD***

***Màrius Rubiralta
Campus de l'Alimentació de Torribera
Universitat de Barcelona***



Catalunya 2030/40
Construïm un nou model econòmic de país





Màrius Rubiralta
Campus de l'Alimentació de Torribera
Universitat de Barcelona



FACULTAT DE FARMÀCIA



Parc Científic de Barcelona (PCB-UB)



Rector (2005-2008)



2008-2009 Ministra Cristina Garmendia (MICINN) Secretario de Estado de Universidades



2009-2011 Ministro Ángel Gabilondo (M. Educación) S. G. de Universidades



2012-2016 Director del Campus de l'Alimentació de Torribera
2017-2019 Professor Facultat de Farmàcia i Ciències de l'Alimentació. Universitat de Barcelona



PACTE NACIONAL PER LA SOCIETAT DEL CONEIXEMENT
Constitució del CONSELL CONSULTIU
President: Màrius Rubiralta

20 DE SETEMBRE DE 2019

"el Pacte Nacional per a la Societat del Coneixement ens ha d'ajudar a situar-nos internacionalment en l'economia del coneixement, posant en valor els nostres actius i sent conscients de l'impacte social que tindrà aquesta transformació".
Consellera d'Empresa i Coneixement A. Chacón





EIX 1

**MISSIÓ I VISIÓ DEL
SISTEMA DE
CONEIXEMENT**

EIX 2

RECURSOS HUMANS

EIX 3

**RECURSOS
ECONÒMICS**

EIX 4

**SISTEMA DE
RECERCA**

EIX 5

**SISTEMA
D'INNOVACIÓ**

EIX 6

**INFRAESTRUCTURES
DE RECERCA**

EIX 7

**TERRITORI. REGIONS I
CIUTATS DEL
CONEIXEMENT**



EIX 1

**MISSIÓ I VISIÓ DEL
SISTEMA DE
CONEIXEMENT**

EIX 2

RECURSOS HUMANS

EIX 3

**RECURSOS
ECONÒMICS**

EIX 4

**SISTEMA DE
RECERCA**

EIX 5

**SISTEMA
D'INNOVACIÓ**

EIX 6

**INFRAESTRUCTURES
DE RECERCA**

EIX 7

**TERRITORI. REGIONS I
CIUTATS DEL
CONEIXEMENT**



Press release | 17 June 2019 | Brussels

2019 Innovation Scoreboards: The innovation performance of the EU and its regions is increasing

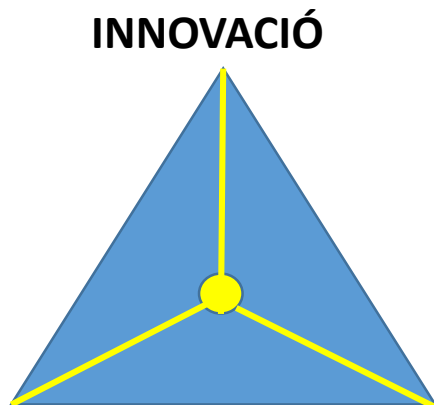


DESENVOLUPAMENT ECONÒMIC BASAT EN EL CONEIXEMENT

2. TRIPLE HÈLIX DE LA INNOVACIÓ

Henry Etzkowitz and Loet Leydesdorff (1990)

INSTITUCIONS DE RECERCA & FORMACIÓ
EMPRESES
ADMINISTRACIONS



R+D

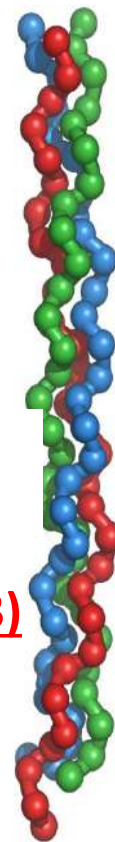
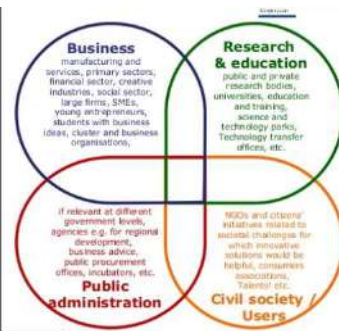
FORMACIÓ

1. TRIÀNGLE DEL CONEIXEMENT

Empresa & Indústria
R+D & Universitats
Administracions
Societat Civil implicada

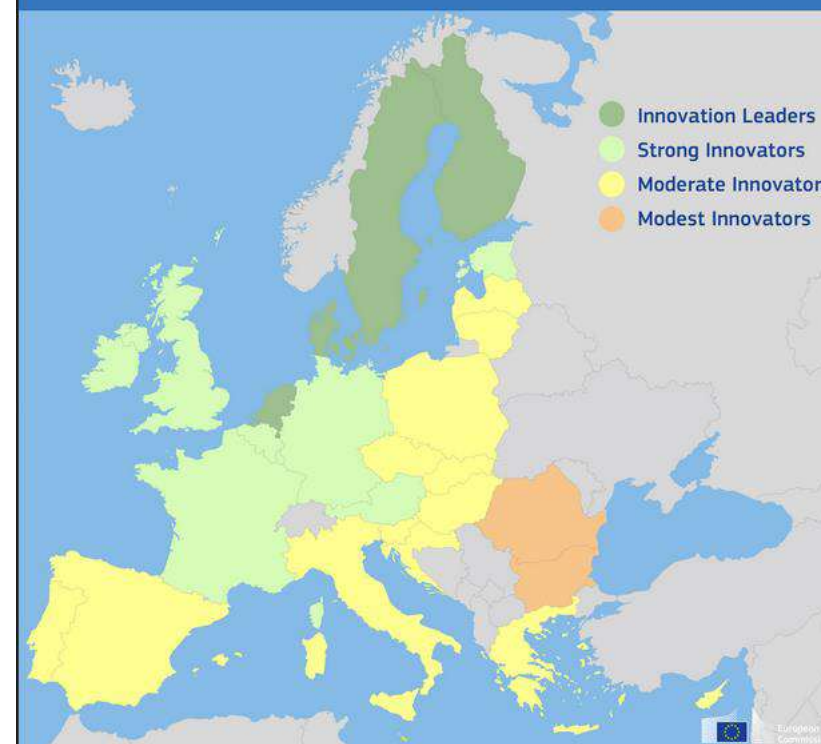


3. QUÀDRUPLE HÈLIX (RIS3)



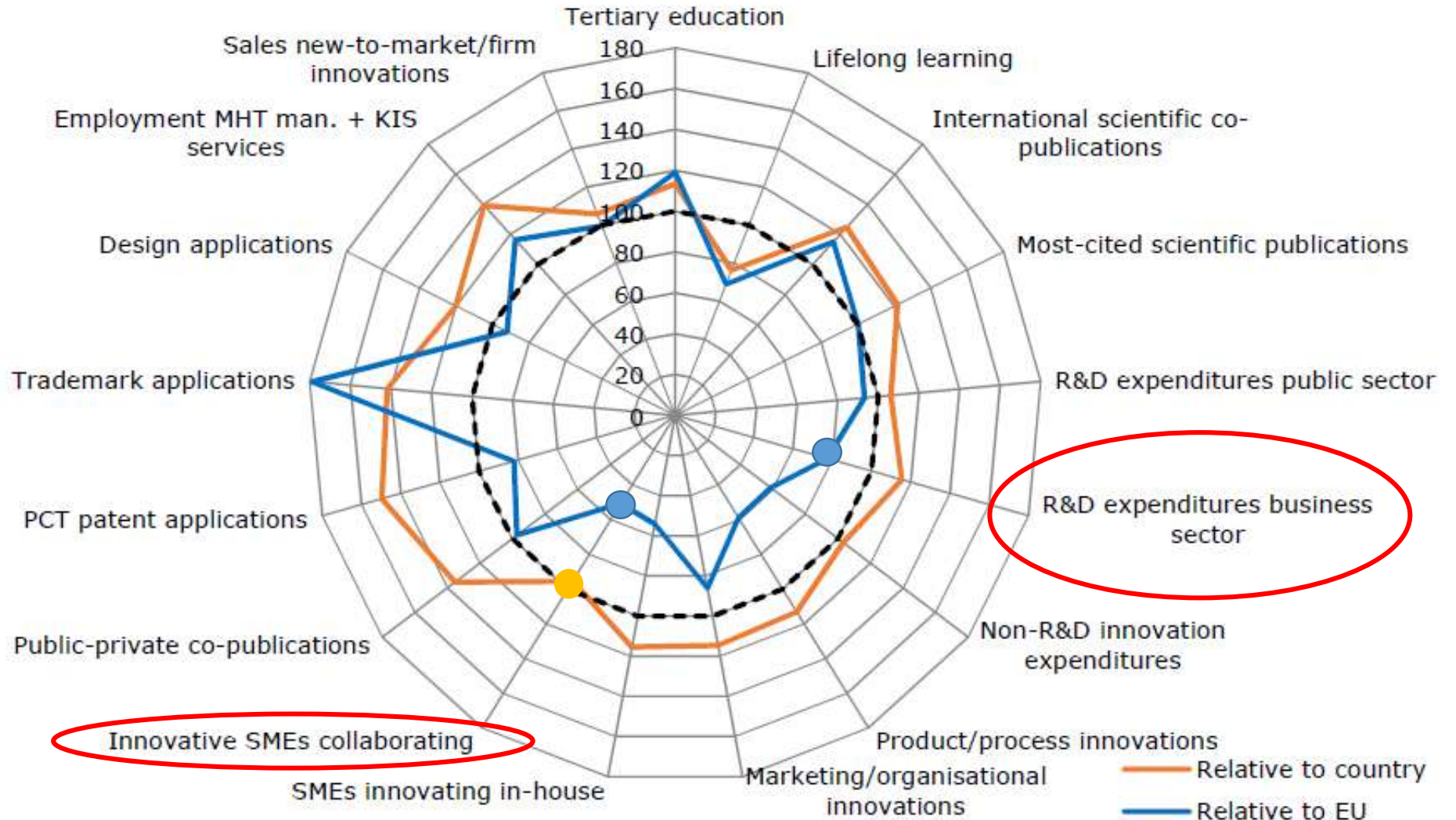
Hèlix del Col·lagen

EUROPEAN INNOVATION SCOREBOARD 2019



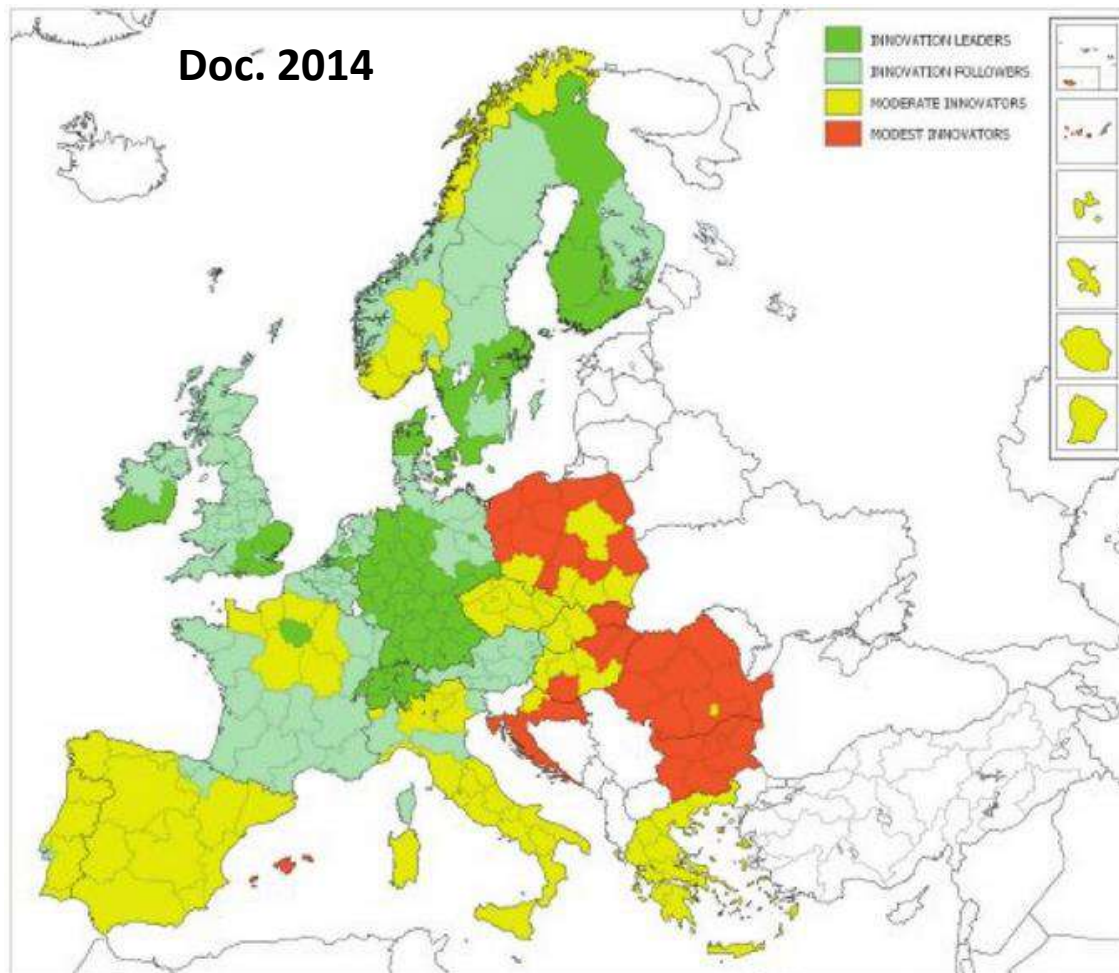


2019 European and Regional Innovation Scoreboards: Catalunya



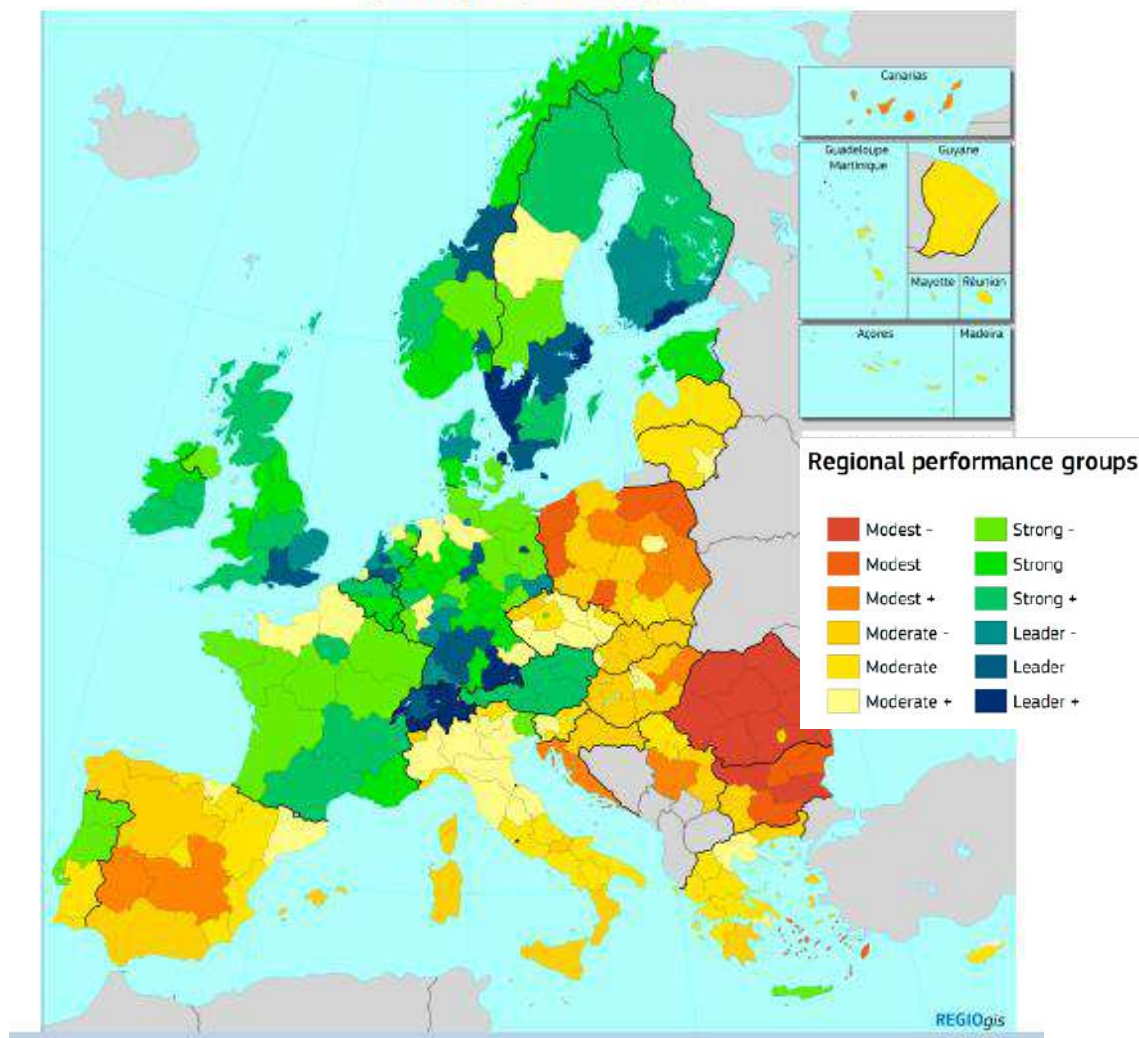
SITUACIÓ COMPARATIVA DE LA INNOVACIÓ 2014 vs 2019

PAISOS AMB INNOVACIÓ MODERADA



Doc. 2019

Figure 2: Regional performance groups





EIX 1

**MISSIÓ I VISIÓ DEL
SISTEMA DE
CONEIXEMENT**

EIX 2

RECURSOS HUMANS

EIX 3

**RECURSOS
ECONÒMICS**

EIX 4

**SISTEMA DE
RECERCA**

EIX 5

**SISTEMA
D'INNOVACIÓ**

EIX 6

**INFRAESTRUCTURES
DE RECERCA**

EIX 7

**TERRITORI. REGIONS I
CIUTATS DEL
CONEIXEMENT**



Cambra de Comerç
de Barcelona



UNIVERSITAT DE
BARCELONA



Campus
de l'Alimentació
Universitat de Barcelona

Barcelonès Nord

Coneixement i innovació, una prioritat.

Creixement econòmic i ocupació, una necessitat.

Santa coloma ciutat universitària

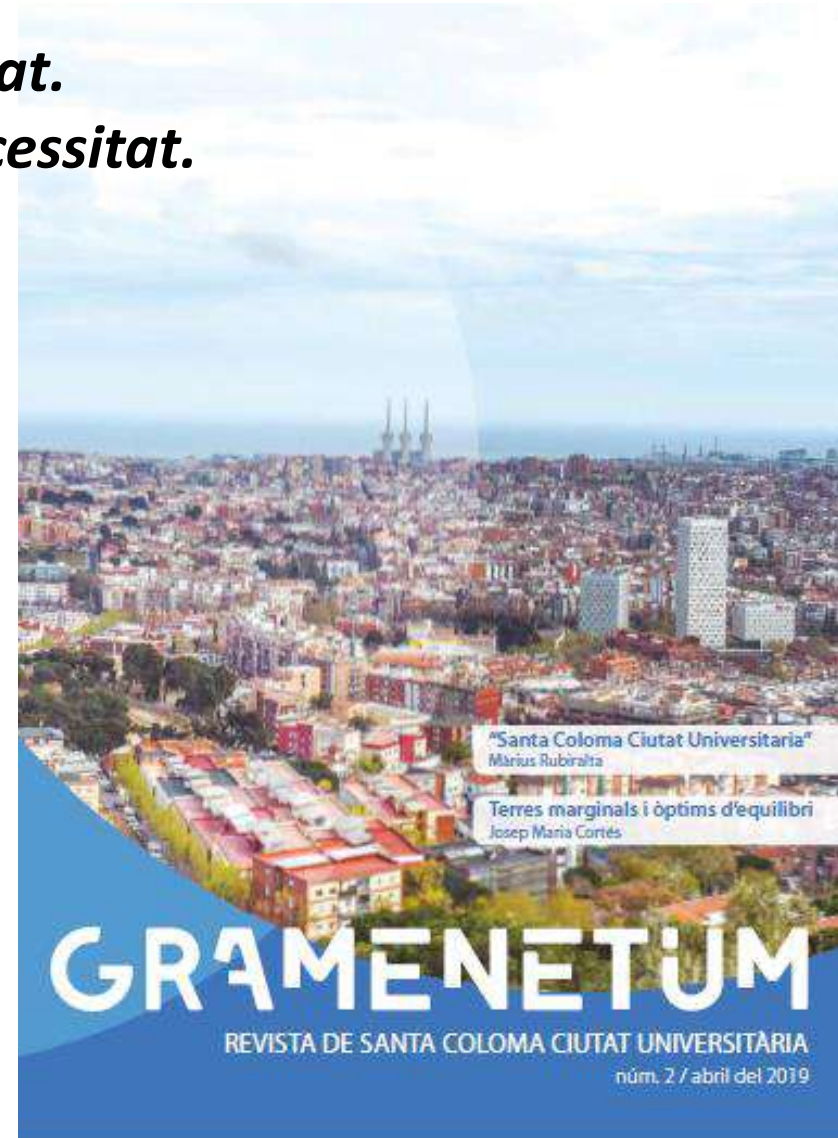
Importància de les ciutats mitjanes
universitàries per articular el territori



Marius
Rubiralta

Prof. Depart. Nutrició, Ciències Alimentació
i Gastronomia Fac Farmàcia i Ciències Alimentació,
Universitat de Barcelona.
Director Campus Alimentació Torribera (2012-2016)

Els lligams entre ciutat i universitat són complexos. Ho han estat històricament en aquelles ciutats que han sigut capdavanteres en crear models simbiòtics com les procedents d'institucions medievals: Bolonya, Colmbra, Salamanca, Lovaina, Oxford i París. També ho ha viscut Barcelona, que tot i algunes discontinuïtats, és seu universitària des de 1450 amb la Universitat de Barcelona. La descripció de com la ciutat ha incidit en el creixement de la universitat, i de com aquesta ha influït en la modernització de la ciutat, actuant com agent de creixement i remodelació del teixit urbà, ha estat descrit per autors com Carles Carreras (2001) o Carme Bellet (2010) ¹.





PRESENTACIÓ DE PROJECTES ESTRATÈGICS DE CONEIXEMENT I INNOVACIÓ DEL BARCELONÉS NORD

BADALONA

***CAMPUS BIOMÈDIC
DE "Can RUTI"
(UAB)***

BDN INNOVACIÓ



SANT ADRIÀ del BESÒS

***PROJECTE TRES
XEMENEIES
Consorci del Besòs
"Barcelona
Knowledge for
Peace HUB"***



BARCELONA –SANT ADRIÀ

***2016/2019
CAMPUS
DIAGONAL-BESÒS
Escola d'Enginyeria
est (UPC)***



**SANTA COLOMA DE
GRAMENET**

***CAMPUS DE
L'ALIMENTACIÓ DE
TORRIBERA (UB)
-Alimentació & Salut
-Torribera
Mediterranean
Center (TMC)***





MEMÒRIA. AVANÇ DEL PLA DIRECTOR URBANÍSTIC METROPOLITÀ (DSU-AMB març 2019)



En compliment de la Llei 31/2010, de 3 d'agost, de l'Àrea Metropolitana de Barcelona (LAMB), l'any 2015 es va emprendre la redacció del Pla Director Urbanístic (PDU) i ara els Servei de Reacció del PDU presenten el document de la Memòria de l'AVANÇ.

- *Document inicial Estratègic*
- *Programa de participació ciutadana*
- *Difusió: Quaderns_PDU Metropolità*
- *Web (2018): urbanisme.amb.cat*
- *10 Grans Objectius : (10) Impulsar la competitivitat i la sostenibilitat de l'Economia Metropolitana.*
- *El context Europeu i Mediterrani*





Cambrà de Comerç de Barcelona

DEPARTAMENT DE TERRITORI I SOSTENIBILITAT Generalitat de Catalunya Plans Directors Urbanístics (PDU)



Generalitat de Catalunya
Departament de Territori
i Sostenibilitat



3. ESTRATÈGIES DE TRANSFORMACIÓ

SUB - ÀMBIT SUD
VORES C-31
EIXOS I NODES
TRANSFORMACIÓ POLÍGONS
CONTINUITAT FRONT MARÍTIM



Estudis previs associats al PDU TRANSFORMACIÓ C-31
Barcelona - Sant Adrià de Besòs - Badalona - Morigat

Octubre 2019

Els plans directors urbanístics (PDU) són una figura de la planificació urbanística en coherència amb la planificació territorial, que estan regulats pel [Decret Legislatiu 1/2010, de 3 d'agost](#), modificat per la [Llei 3/2012, del 22 de febrer](#), de modificació d'aquest Decret legislatiu (DOGC núm. 6077 de 29 de febrer de 2012).



Cambra de Comerç
de Barcelona

ÀREA METROPOLITANA DE BARCELONA: BARCELONÈS NORD

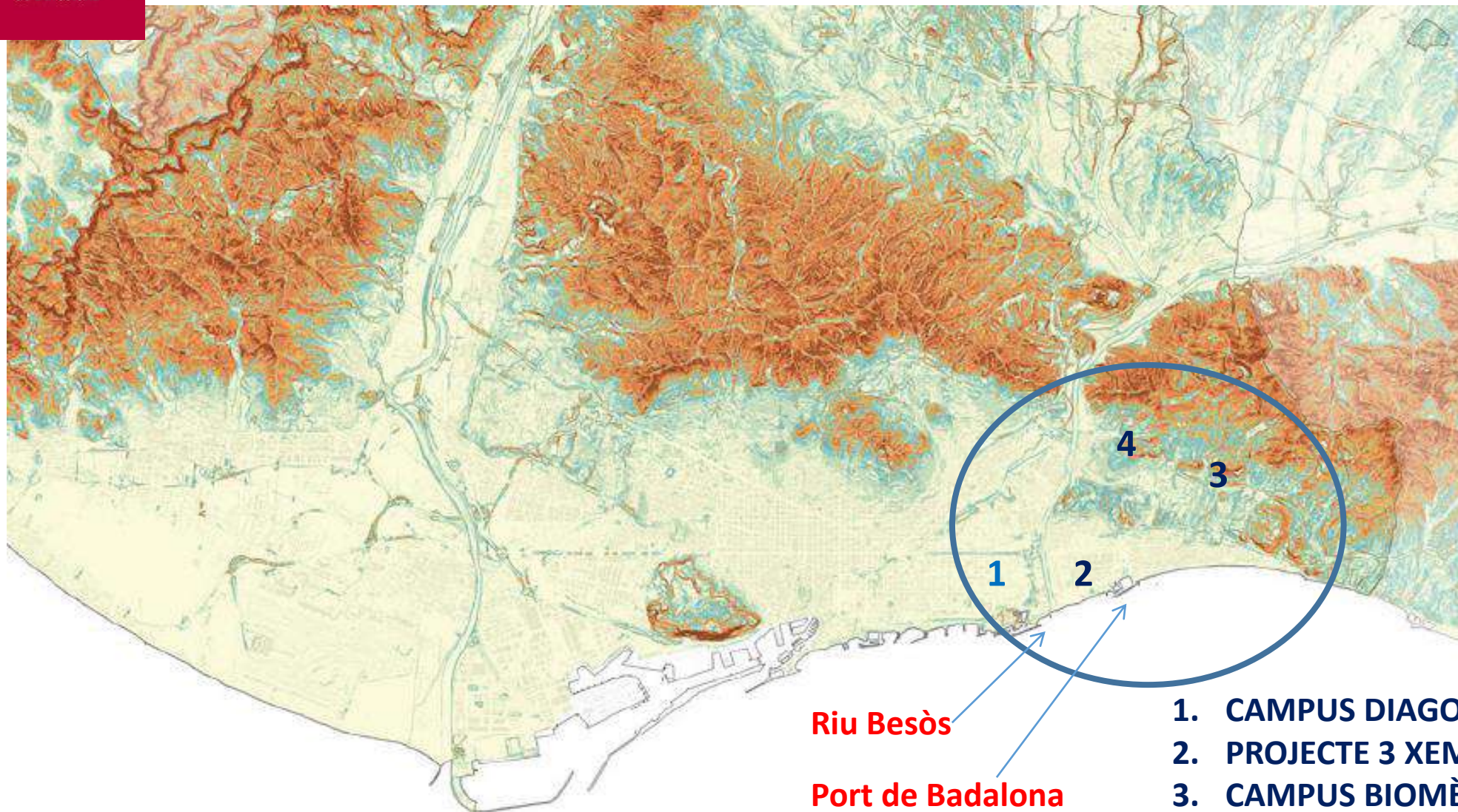
 **Campus
de l'Alimentació**
Universitat de Barcelona



UNIVERSITAT DE
BARCELONA

AMB: 36 Municipis
636 Km²
3.247.280 hab.
67% població RMB
75% PIB de la RMB

BARCELONÈS NORD
373.231 hab.
-Badalona
-Santa Coloma
-Sant Adrià



Riu Besòs

Port de Badalona

- 1. CAMPUS DIAGONAL-BESÒS (UPC)**
- 2. PROJECTE 3 XEMENEIES**
- 3. CAMPUS BIOMÈDIC "CAN RUTI"**
- 4. CAMPUS ALIMENTACIÓ TORRIBERA**



PROGRAMA RIS3CAT (2014-2020)



1.- Comunitats RIS3CAT de Catalunya

Estratègia per a l'Especialització Intel·ligent de Catalunya

2.- RIS3CAT-PECT

Projectes d'Especialització i Competitivitat Territorial (PECT) de Catalunya.

● COMUNITAT RIS3CAT ALIMENTACIÓ
Coordinació: IRTA

● COMUNITAT RIS3CAT GASTRONOMIA
Coordinació: UB + F. ALICIA

PECT

EIX DEL CONEIXEMENT BESÒS- MARINA
ALIMENTACIÓ I INDÚSTRIES DE LA SALUT
Alimentació i Gastronomia (UB)-
Salut i Biotecnologia (UAB)
Coordinació: Ajuntament Santa Coloma
Badalona, Sant Adrià, Mataró, Alella,...



Cambra de Comerç
de Barcelona

Reunió d'alcaldes i alcaldesses a Santa Coloma de Gramenet sobre el Projecte d'Especialització i Competitivitat Territorial (PECT) Eix del Coneixement Besòs-Marina/Litoral 23 NOVEMBRE DE 2014



Barcelona, 21 de novembre de 2014. El dimarts 25 de novembre tindrà lloc al Badalona Centre Internacional de Negocis (BCIN) el *XII Seminari de l'Observatori del Barcelonès Nord* que tractarà el tema **"Indústria i investigació, factors clau d'un nou model de creixement"**, organitzat pel Consell Comarcal del Barcelonès, en el marc del Pacte per l'Ocupació i el Desenvolupament del Barcelonès Nord.

EIX DEL CONEIXEMENT BESÒS-MARINA. ALIMENTACIÓ I INDÚSTRIES DE LA SALUT. BARCELONÈS NORD-BAIX MARESME

Màrius Rubiralta

Director del Campus de l'Alimentació de Torribera. Santa Coloma de Gramenet. Universitat de Barcelona.

Lluís Tort

Vicerector de Projectes Estratègics i Planificació de la Universitat Autònoma de Barcelona.

Manel Puig

Director científic de l'Institut d'Investigació en Ciències de la Salut Germans Trias i Pujol.

Introducció

El projecte que es presenta 'Eix del Coneixement Besòs-Marina. Alimentació i Indústries de la Salut. Barcelonès Nord-Baix Maresme' (en endavant 'Eix del Coneixement Besòs-Marina') s'incorpora a la programació del Govern de Catalunya per a integrar-se a l'Estratègia Europa 2020 a través del programa RIS3 (Research and Innovation Strategies for Smart Specialisations). Aquesta nova política busca una millor

sectorials, les tecnologies transversals facilitadores, i els Projectes d'especialització i competitivitat territorial (PECT).

Les Comunitats RIS3 de Catalunya són agrupacions d'empreses i d'agents del sistema d'R+D+i que impulsen un pla d'actuacions per a la transformació econòmica de les activitats productives dels àmbits sectorials líders mitjançant l'aplicació de les tecnologies facilitadores transversals. Aquestes comunitats obtindran, per concurrència competitiva, d'acord amb les bases d'execució de 2015, 2016 i 2017, una acreditació de la Generalitat de Catalunya que els donarà opció a obtenir ajuts del Programa Operatiu FEDER de Catalunya 2014-2020. El seu objectiu principal és l'impuls d'un pla d'actuació específic d'alt impacte.

Per altra part, els Projectes d'especialització i competitivitat territorial (PECT) són projectes territorials impulsats per tots els agents de la "quadruple hèlix" coordinats pels agents locals, que tenen com objectiu



Q Quaderns socioeconòmics del Barcelonès

13 | Desembre 2014

INDÚSTRIA I INVESTIGACIÓ, FACTORS CLAU D'UN NOU MODEL DE CREIXEMENT

Eix del coneixement Besòs-Marina. Alimentació i indústries de la salut

Ponències del XII Seminari de l'Observatori del Barcelonès Nord.

BCIN
PACTE PER L'Ocupació i EL desenvolupament del BARCELONÈS NORD

CONSELL COMARCAL DEL BARCELONÈS



PROJECTE RIS3 CAT 2014-2020 ESTRATÈGIA PER A L'ESPECIALITZACIÓ INTEL·LIGENT DE CATALUNYA



PECT

EIX DEL CONEIXEMENT BESÒS- MARINA

ALIMENTACIÓ I INDÚSTRIES DE LA SALUT

Alimentació i Gastronomia - Salut i Biotecnologia

25 de novembre de 2014



RIS3CAT



Ajuntament de Badalona



Projecte Regional PECT: Coordinat per 4 agregacions territorials

- I. Santa Coloma i Sant Adrià
- II. Badalona
- III. Serralada de Marina (Diputació de Barcelona)
- IV. Altres Municipis (Baix Maresme)



Coordinadors R+D:

- I. UB
- II. UAB-IGTP
- III. DIBA
- IV. Baix Maresme-IRTA



Cambra de Comerç
de Barcelona

EIX DEL CONEIXEMENT BESÒS-MARINA Barcelonès Nord- Baix Maresme (Santa Coloma de Gramenet)



UNIVERSITAT DE
BARCELONA



Campus
de l'Alimentació
Universitat de Barcelona



Campus de l'Alimentació de Torribera



Centres Assistencials Emili Mira. Recinte Torribera



Fundació Hospital de l'Esperit Sant



Seu de la UNED. Recinte Torribera



RIS3CAT



Cambra de Comerç
de Barcelona

EIX DEL CONEIXEMENT BESÒS-MARINA Barcelonès Nord- Baix Maresme (Badalona)



UNIVERSITAT DE
BARCELONA



Campus
de l'Alimentació
Universitat de Barcelona



Hospital Germans Trias i Pujol



(1) Laboratoris Menarini i (2 ,3) Recerca UAB



Institut Guttmann

EIX DEL CONEIXEMENT BESÒS-MARINA

Barcelonès Nord- Baix Maresme

Diputació de Barcelona

PRIORITATS ESTRATÈGIQUES: Gestió per a la conservació dels valors naturals i culturals . Gestió per a contribuir al desenvolupament econòmic i la millora de la qualitat de vida de la població. Gestió per a garantir i ordenar l'ús públic.

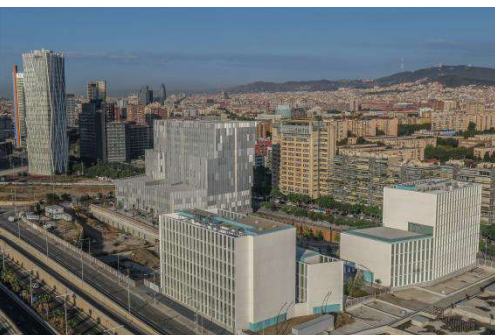




PROJECTE PECT

LITORAL BESÒS TERRITORI SOSTENIBLE

Coordinació: Ajuntament de Sant Adrià



DOCUMENTS



Entitats sòcies:



Entitat participant no beneficiària:



Programa operatiu FEDER de Catalunya 2014-2020
Projectes d'Especialització i Competitivitat Territorial

Descripció general del PECT Litoral Besòs territori sostenible

En el marc d'aquesta estratègia compartida per al desenvolupament del territori Besòs entre l' Ajt. Sant Adrià del Besòs, Ajt. Badalona, Consorci del Besòs, Universitat Politècnica de Catalunya i la Fundació b_TEC); considerant els plantejaments de l'estratègia catalana ECAT 2020, el PO Feder i la RIS3CAT i la possibilitat de poder capitalitzar l'experiència industrial al voltant del món de l'energia i les actuals intervencions especialitzades en el tractament de residus, la generació elèctrica, la generació de fred-calor a nivell industrial, la gestió del cicle de l'aigua en el Besòs i la seva desembocadura i el propi litoral marítim (antiga seu de diferents empreses altament contaminants) entenem que es donen les condicions adients per a impulsar aquest territori com a espai referencial en un nou model de desenvolupament territorial sostenible, que facilita l'atracció d'inversions empresarials, l'experimentació de nous productes, serveis i processos i la generació de nou talent tecnicocientífic i la millora de la qualitat de vida de la ciutadania en el conjunt d'activitats claus relacionades amb la gestió dels recursos naturals i la sostenibilitat mediambiental relacionada amb l'aigua i l'energia. A tal fi el PECT s'estructura en dos projectes marc, centrats en els eixos 1 i 4 del PO Feder CAT, complementaris entre sí en una estratègia de recerca i innovació especialitzada lligada al territori:



CAMPUS DIAGONAL-BESÒS (UPC)



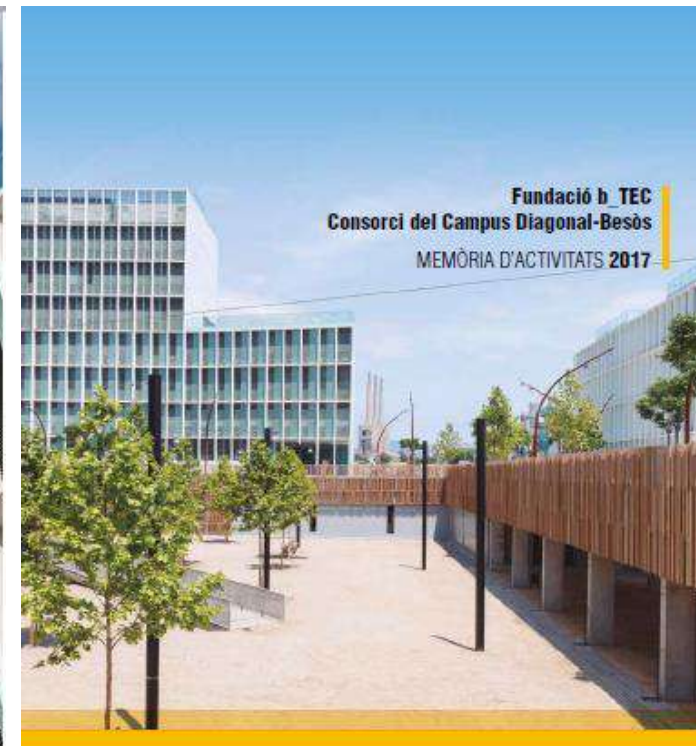
ESCOLA D'ENGINYERIA DE BARCELONA EST (EEBE) UPC

Signatura del Conveni PECT Litoral Besòs Territori Sostenible

El dia 22 de setembre els ajuntaments de Sant Adrià de Besòs i Badalona, el Consorci del Besòs, la Universitat Politècnica de Catalunya i la Fundació b_TEC Campus Diagonal-Besòs firmen el conveni PECT Litoral Besòs Territori Sostenible, un projecte d'Especialització i Competitivitat Territorial (PECT) emmarcat en la RIS3CAT, que promou el desenvolupament socioeconòmic dels territoris i dona suport a projectes innovadors a la zona Litoral Besòs.

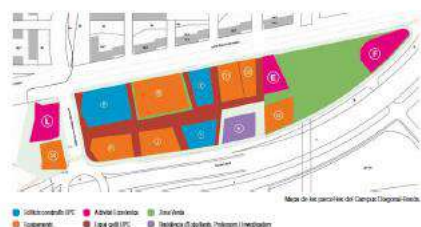


Memòria d'Activitats 2017



CONSORCI CAMPUS DIAGONAL BESÒS

Nous projectes per al desenvolupament del Campus Diagonal-Besòs



CAMPUS DIAGONAL-BESÒS





CAMPUS BIOMÈDIC DE “CAN RUTI” I SECTOR ECONÒMIC BDN INNOVACIÓ

**CAMPUS BIOMÈDIC
DE “Can RUTI”
(UAB)**

BDN INNOVACIÓ



BADALONA CAL QUE DEFINEIXI QUE VOL SER DINS DE LA **CATALUNYA SOCIETAT DEL CONEIXEMENT**
BADALONA INNOVACIÓ

* S’HA D’APROFITAR EL MOMENT DE **REVISIÓ DELS PLANS DIRECTORS URBANÍSTICS (PDU)** I EL PACTE NACIONAL PER LA SOCIETAT DEL CONEIXEMENT I D’ALTRES ESTRATÈGIES DEPARTAMENTALS PER REPENSAR EL PROJECTE DE FUTUR PER BADALONA.

* BADALONA TÉ DIVERSES FORTALESES QUE CAL CONSIDERAR COM A PUNT DE PARTIDA DES DE LA DEFINICIÓ DE **L’ECOSISTEMA INNOVADOR BASAT EN EL CONEIXEMENT**

* **RESITUAR BADALONA** AL MAPA METROPOLITÀ DE L’ACTIVITAT ECONÒMICA AMB INICIATIVES INNOVADORES BASADES EN EL CONEIXEMENT I **DE FORMA COOPERATIVA AMB LES ALTRES CIUTATS I PROJECTES DEL BARCELONÉS METROPOLITÀ.**



ECOSISTEMA BIOMÈDIC DE “CAN RUTI”



Potent activitat de recerca científica en matèria de salut que envolta la zona sanitària de Can Ruti, amb **l'Hospital Germans Trias i Pujol**, com a nucli vertebrador de múltiples activitats vinculades a la recerca mèdica i a la seva indústria adjacent.

De l'IGTP a la Guttman, de l'IRSI Caixa a la Fundació Josep Carreras.

PROJECTES OPERATIUS. UNIVERSITAT AUTÒNOMA DE BARCELONA INDÚSTRIES DE LA SALUT

A. **Gent gran i població de risc** (inclòs problemes de pobresa o malnutrició) relacionats amb la innovació en l'entorn de l'Institut Trias i Pujol i els seus centres centre de medicina comparada.

B. **Desenvolupar un LIVING Lab en salut**, amb l'ajuntament, en el qual s'assagin i es posin a punt els elements com sensors, enginyeria, espais o materials destinats a resoldre temes d'envelliment o de salut i que es podrien situar en locals de la ciutat.





***CAL APROFITAR ESPAIS PER A GENERAR RETORNS
A LA SOCIETAT EN FORMA D'ACTIVITAT
ECONÒMICA INNOVADORA***



Edificis emblemàtics de la Ciutat i Polígons Industrials renovats

***“De la Badalona amb la major diversitat industrial del segle XX,
a la Badalona amb la major diversitat emprenedora del segle XXI”***

ASSOCIACIÓ RESTARTING BADALONA



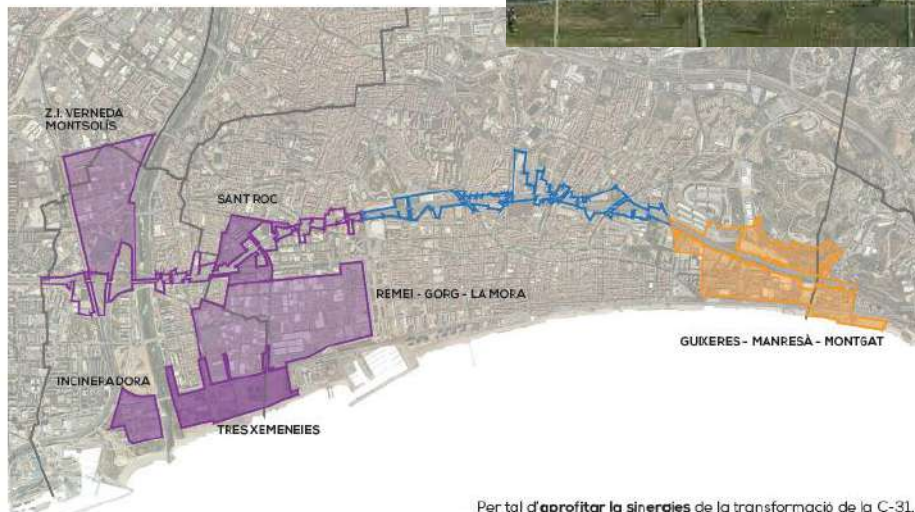
Ecosistema BADALONA SOCIETAT DEL CONEIXEMENT Associació **Restarting** Badalona



OPORTUNITATS PER LA CONSTRUCCIÓ DE LA “BADALONA CIUTAT DEL CONEIXEMENT”: INNOVACIÓ

POLÍGONS INDUSTRIALS

IDENTIFICACIÓ SECTORS



Per tal d'aprofitar la sinergies de la transformació de la C-31, es planteja definir diferents àrees transformant zones dels polígons que tinguin possibilitats de remodelació per obsolescència dels teixits urbans, antiguitat i estat de conservació deficient de les naus existents, baixa ocupació, etc.



Característiques de la **CACI** (*Compañía Auxiliar del Comercio y la Industria*):

Antic edifici industrial, rehabilitat de 5.606 m² amb 5 plantes.



UNIVERSITAT DE BARCELONA
FACULTAT DE FARMÀCIA I CIÈNCIES DE L'ALIMENTACIÓ
DEPARTAMENT DE NUTRICIÓ, CIÈNCIES DE L'ALIMENTACIÓ
I GASTRONOMIA

CAMPUS DE L'ALIMENTACIÓ DE TORRIBERA
Santa Coloma de Gramenet



**CAMPUS DE
L'ALIMENTACIÓ
DE TORRIBERA
(UB)**

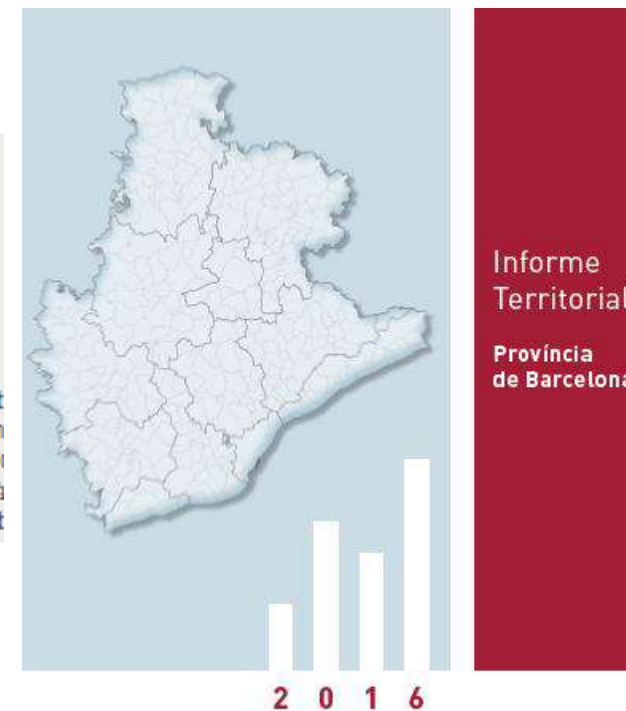
**- Alimentació &
Salut
- Torribera
Mediterranean
Center (TMC)**

El Campus de l'Alimentació de Torribera, un projecte estratègic per la Universitat de Barcelona

Màrius Rubiralta i Alcañiz, director del Campus de l'Alimentació de Torribera. Universitat de Barcelona

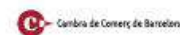
El Campus de l'Alimentació de Torribera de la Universitat de Barcelona és un campus temàtic i territorial que respon a la voluntat de visualitzar el potencial de la Universitat de Barcelona en el sector de l'alimentació i la gastronomia i que neix amb el conveni, signat l'any 2007, entre la Diputació de Barcelona i la UB. Aquest

impulsen plans d'actuacions d'R+D i Innovació, dins dels àmbits sectorials líders fixats a l'estratègia RIS3CAT. En l'àmbit alimentari, s'han creat tres Comunitats RIS3CAT que inclouen tota la cadena de valor: la de tecnologies de la producció agroalimentària (COTPA) coordinada per la Universitat de Lleida juntament amb



Informe
Territorial

Província
de Barcelona

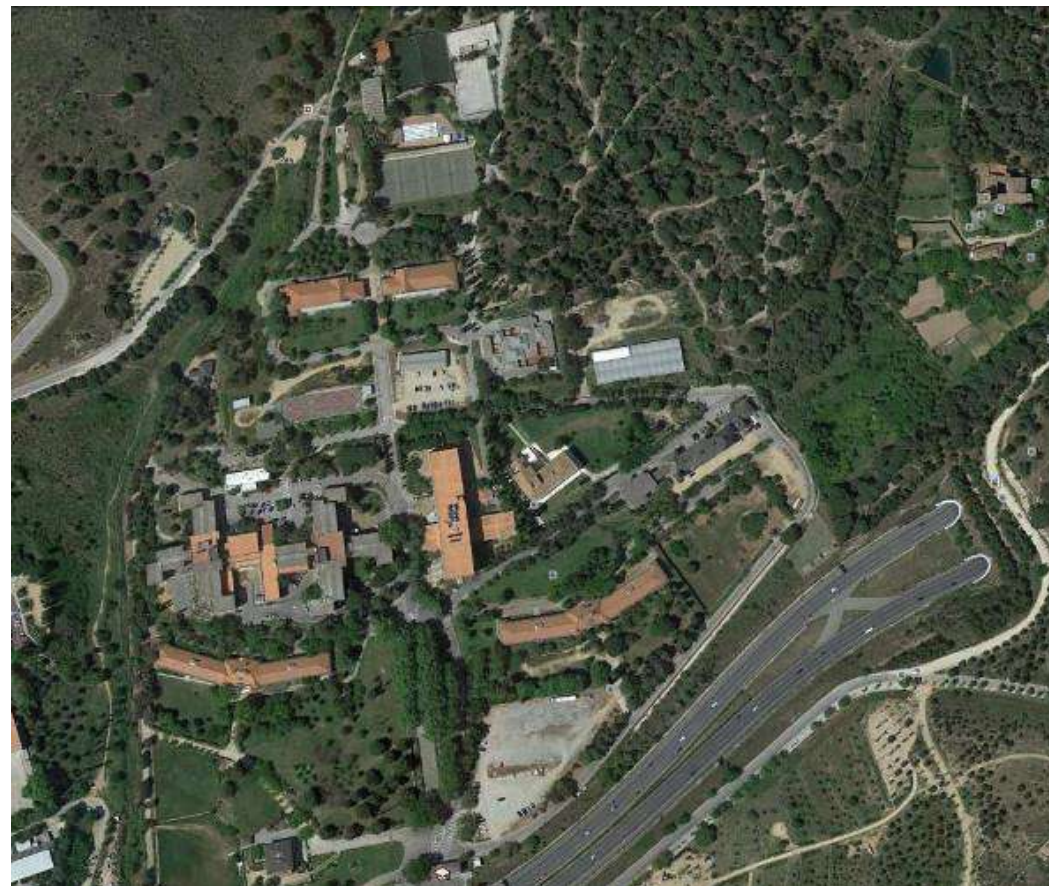




RECINTE TORRIBERA. SANTA COLOMA DE GRAMENET. DIPUTACIÓ DE BARCELONA (DIBA)

**FINCA COMPRADA PER LA MANCOMUNITAT 1922
PER DESENVOLUPAR UN MODEL INNOVADOR
D'ASSISTÈNCIA EN SALUT MENTAL (*Clínica Mental*)
Projecte Arquitectònic Noucentista.**

El **Recinte de Torribera** és un terreny propietat de la Diputació de Barcelona, d'una extensió de 34 hectàrees, situat al nord de la ciutat de Santa Coloma de Gramenet i a la falda de la Serralada de Marina. És al costat de la Torre Pallaresa, i **en línia recta s'uneix al campus biomèdic de la Universitat Autònoma de Barcelona i a l'Hospital Universitari Germans Trias i Pujol**, tot passant per l'històric monestir de Sant Jeroni de la Murtra





LA UNIVERSITAT DE BARCELONA AL RECINTE TORRIBERA

Etapa inicial (1996-2007)

La Universitat de Barcelona és present al recinte de Torribera des de l'any 1996 amb la ubicació del Centre d'Ensenyament Superior de Nutrició i Dietètica (CESNID), que oferia la diplomatura de Dietètica i Nutrició Humana a l'edifici de La Masia.

Etapa d'obres (2008-2010)

El 25 d'abril del 2007 se signà el conveni entre la Diputació de Barcelona i la Universitat de Barcelona, que actualitzava antics acords i ampliava l'àmbit d'actuacions a tres pavellons amb un total de 7.322 m² i un hivernacle de 1.400 m² amb un usdefruit de setanta-cinc anys. La inauguració va tenir lloc amb motiu de la presentació dels nous ensenyaments de grau, el curs 2010-2011.



EDIFICI DE LA MASIA. RECINTE TORRIBERA



EL CAMPUS DE L'ALIMENTACIÓ DE TORRIBERA UNIVERSITAT DE BARCELONA

*De la Facultat de Farmàcia (Curs 2010-2011)
a la Facultat de Farmàcia i Ciències de l'Alimentació (Curs 2019-2020)*



INSTITUT DE RECERCA EN NUTRICIÓ I SEGURETAT ALIMENTÀRIA



**4a Jornada d'Alimentació, Nutrició,
Gastronomia i Salut Mental**
"Addicions. Microbiota i Alimentació"



Santa Coloma de Gramenet
29 de novembre de 2019 a les
9.00h

Sala Les Voltes · Edifici La Masia
Campus de l'Alimentació de Torribera
Avinguda Prat de la Riba, 171,
Santa Coloma de Gramenet

Inscripcions:
Preinscripció: 30 euros
Inscripció: 10 euros
Facultat d'Alimentació
La Masia certifica i assisteix.
Més informació: campusalimentacio.uab.cat

PLACES LIMITADES



*Aquesta jornada forma part de les activitats del Passaport a la Profesió



CAMPUS DE L'ALIMENTACIÓ DE TORRIBERA SANTA COLOMA DE GRAMENET *Seus Internacionals d'organismes*

**CENTRE D'ESTUDIS DE LA DIETA MEDITERRÀNIA
ALIANÇA AMB THE CULINARY INSTITUTE OF AMERICA**



2017

OBSERVATORY SCIENCE & COOKING BARCELONA



2019



Cambrà de Comerç
de Barcelona

MODIFICACIÓ DEL PLA GENERAL METROPOLITÀ DEL RECINTE TORRIBERA. DIPUTACIÓ DE BARCELONA. DESEMBRE 2014.

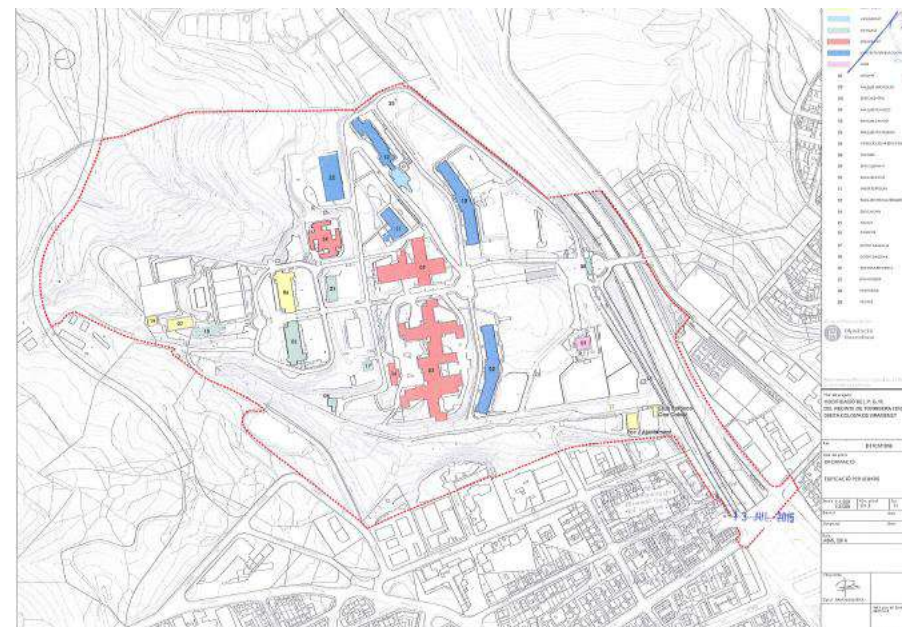


AMPLIACIÓ DE NOVES CONSTRUCCIONS DE FINS A 40.000 m²
NOU EDIFICI DE RECERCA. NOU EDIFICI EMPRESARIAL .
NOU EDIFICI DE RECERCA GASTRONÒMICA DE CATALUNYA

**UNA OPORTUNITAT DE
CREIXEMENT I INNOVACIÓ
2020-2024**

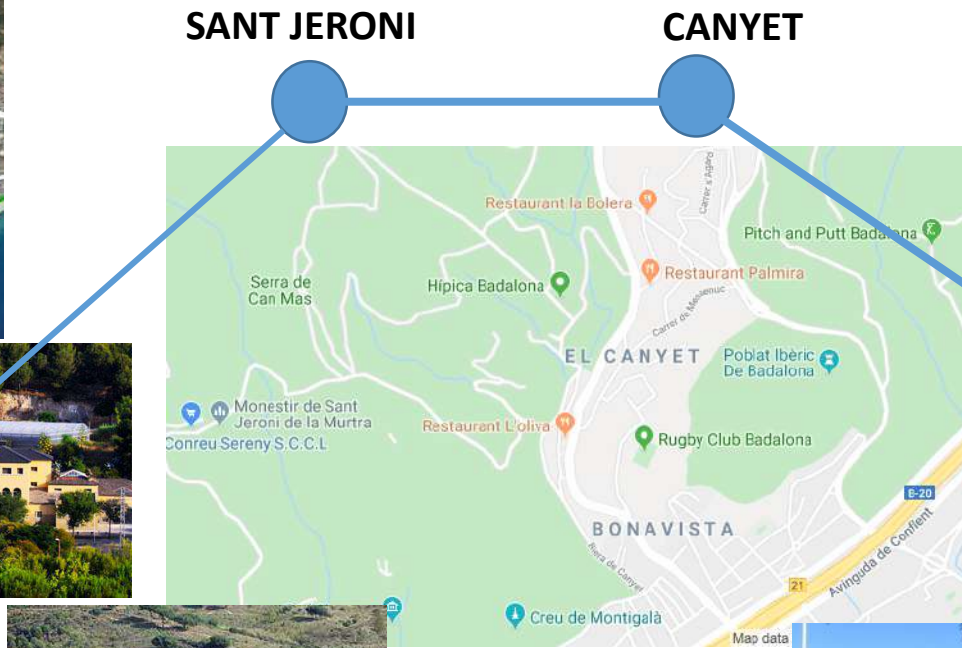
El desenvolupament del Campus de l'Alimentació a càrrec de la Universitat de Barcelona és la gran aposta de futur del recinte Torribera. D'acord amb el *Pla Funcional dels Edificis Docent, de Recerca i Empresarial del Campus de l'Alimentació de Torribera de la Universitat de Barcelona*, el futur campus emprarà els següents edificis dins el recinte Torribera:

- La Masia: ús institucional amb espais de direcció i seus d'institucions
- Pavelló Verdaguer: Biblioteca del Campus de l'Alimentació acompanyada d'espais de seminaris, despatxos, administració, sales polivalents, centres de documentació, observatoris, sales informàtiques.
- Pavelló Gaudí: Centre de Recerca INSA-UB, activitats dels grups de recerca amb laboratoris, serveis científics generals, despatxos i sales polivalents.
- Pavelló Marina: edifici dedicat íntegrament a laboratoris docents dels ensenyaments de Nutrició Humana i Dietètica i Ciència i tecnologia dels Aliments.
- Nou edifici Docent: Edifici Aulari del Campus de l'Alimentació. Sales d'estudi, sales d'informàtica i tutories.
- Nou edifici de Recerca: edifici dedicat a la recerca pública i privada. Incorporació de Laboratoris d'R+D+i privats. Ampliació de l'Institut de Recerca INSA-UB.
- Nou edifici Empresarial i d'Institucions del Camp de l'Alimentació, destinat a la transferència de tecnologia i coneixement, activitat institucional, amb seu d'institucions, empreses del sector, serveis generals.
- Nou edifici "Centre d'Estudis i Recerca Gastronòmica de Catalunya": edifici dedicat a l'activitat docent, de recerca i de divulgació de les Ciències Culinàries i Gastronòmiques a Catalunya.
- Nou edifici en l'emplaçament de l'actual Hivernacle: activitat de recerca i serveis agroalimentaris.





COMUNICACIÓ ENTRE EL RECINTE TORRIBERA I EL CAMPUS BIOMÈDIC DE "CAN RUTI" *Camí de Sant Jeroni de la Murtra i Canyet* (Projecte Josep M. Massó)



**Campus de l'Alimentació
De Torribera**



Sant Jeroni



Canyet

**Hospital Germans
Trias i Pujol**



Cambra de Comerç
de Barcelona

PROYECTO DEL GRUPO DE EXPERTOS 3XPAU

CAMPUS INTERUNIVERSITARIO INTERNACIONAL PARA LA PAZ

PROYECTO INTERNACIONAL & EURO-MEDITERRÁNEO BASADO EN LA FORMACIÓN,
EL CONOCIMIENTO Y EL DESARROLLO SOCIOECONÓMICO PARA LA PAZ

”

Las Tres Chimeneas y los Objetivos de Desarrollo Sostenible BARCELONA KNOWLEDGE FOR PEACE HUB



PRIORITATS

ODS 2 ALIMENTACIÓ

ODS 3 SALUT

ODS 13 CANVI CLIMÀTIC

ODS 16 PROMOCIÓ DE PAU

PROJECTE TRES XEMENEIES

Consorci del Besòs
“Barcelona
Knowledge for
Peace HUB”



Proyecto funcional 3X para las tres chimeneas y sala de
turbinas, basado en el PDU 2018.

Sant Adrià del Besòs, 4 de noviembre de 2019
Sala de Juntas del Consorci del Besòs



ENTORN DE LES TRES XEMENEIES I EDIFICI DE TURBINES



El **darrer gran espai** per projectar l'àrea metropolitana a nivell internacional, amb un projecte integrat a les necessitats de les ciutats de Sant Adrià i de Badalona.

Aprofitar l'element majestuós de les tres xemeneies en front del litoral mediterrani **per atreure al món**.

Un **diàleg amb els pobles de la mediterrània** a través del coneixement: la formació, la recerca, i la innovació, per caminar cap a la pau.





Cambra de Comerç
de Barcelona



UNIVERSITAT DE
BARCELONA



Campus
de l'Alimentació
Universitat de Barcelona



PLA DIRECTOR URBANÍSTIC D'ORDENACIÓ DEL FRONT LITORAL EN L'ÀMBIT DE LES TRES XEMENEIES

EL DEPARTAMENT DE TERRITORI I SOSTENIBILITAT DE LA GENERALITAT DE CATALUNYA VA FER PÚBLIC, GENER DE 2018, EL “PLA DIRECTOR URBANÍSTIC D'ORDENACIÓ DEL FRONT LITORAL EN L'ÀMBIT DE LES TRES XEMENEIES. DOCUMENT D'OBJETIUS, PROPÒSITS GENERALS I AVANÇ”.

DOCUMENT DE 97 PÀGINES REDACTAT PER LA DG D'ORDENACIÓ DEL TERRITORI I URBANISME.

PENDENT DE LES ACTIVITATS FUNCIONALS DELS EDIFICIS EMBLEMÀTICS



**CENTRAL TÈRMICA DE BADALONA
FINS 2003. ENDERROCADA (43.000 m²)**

**CENTRAL TÈRMICA DE SANT ADRIÀ
ENDERROCADA, EXCEPTE LES 3X + ET**

**BE CULTURAL D'INTERÉS LOCAL
Ple AJuntament de Sant Adrià 2016**

ENDESA (METROVACESA)

**PARCEL·LES SANT ADRIÀ
266.038 m²
PARCEL·LES BADALONA
61.833 m²**

**EMPRESA DE PINTURES
AZCO (72.045 m²)**





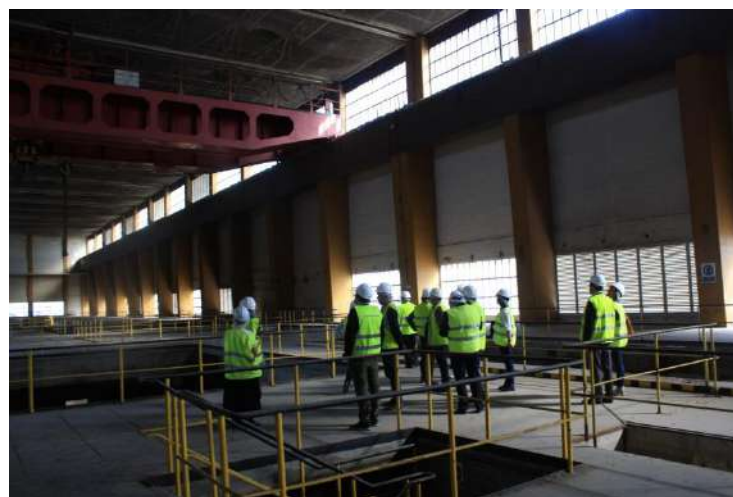
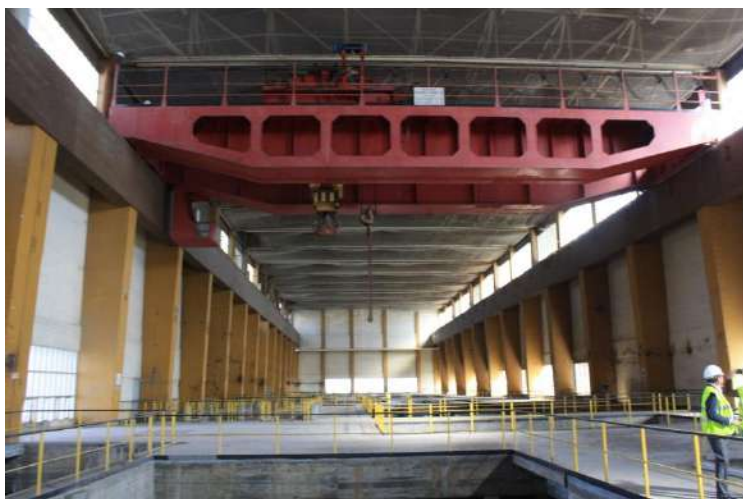
SOSTRE CONSTRUCTIU DEL SECTOR TRES XEMENEIES I EDIFICI DE TURBINES

Zona amb una ordenació volumètrica específica

18r ÚS RESIDENCIAL 130.900 m² (39,9%)

18a ÚS d'ACTIVITAT ECONÒMICA 197.342 m² (60,1%)

EDIFICI DE TURBINES: TRES PLANTES . LA TERCERA DE 5.000 m²





GRUP D'EXPERTS INTERNACIONAL DEL PROJECTE BARCELONA KNOWLEDGE FOR PEACE HUB



El grup d'experts es va constituir el juny 2019 amb la voluntat de fer una anàlisi crítica sobre l'oportunitat de dotar amb un espai internacional diferent dedicat a una **visió holística de la pau** en els termes de l'agenda 2030. Prioritzant a més aspectes dels ODS relacionats amb **salut, alimentació i canvi climàtic**.

Amb una mirada des de l'Àrea Mediterrània a nivell internacional.

Visita del grup d'experts a les tres xemeneies i edifici de turbines.

dia 4 de novembre de 2019



RECTOR DE L'ORGANITZACIÓ DE NACIONS UNIDES PER LA PAU AMB ELS ALCALDES DE SANT ADRIÀ I DE BADALONA DURANT LA VISITA A LES TRES XEMENEIES.



Cambra de Comerç
de Barcelona

APARTAT 6 DEL PDU D'ORDENACIÓ DEL FRONT LITORAL EN L'ÀMBIT DE LES TRES XEMENEIES. SÍNTESI D'ALTERNATIVES PÀG. 70-90



UNIVERSITAT DE
BARCELONA



Campus
de l'Alimentació
Universitat de Barcelona





Cambra de Comerç de Barcelona

ESTUDIS PRECEDENTS

TESI DOCTORAL DE PIERPAOLO TROIANO



UNIVERSITAT DE BARCELONA



Campus de l'Alimentació
Universitat de Barcelona

Università degli Studi "G. d'Annunzio" Chieti-Pescara
SCUOLA SUPERIORE "G. d'Annunzio"
DOTTORATO DI RICERCA IN ARCHITETTURA E URBANISTICA
XXVI CICLO
RECYCLING URBAN INDUSTRIAL LANDSCAPES
Dismissioni industriali e paesaggi patrimoniali emergenti - il caso Barcellona
Dipartimento di ARCHITETTURA
Settore Scientifico Disciplinare ICAR/14
Dottorando Dott. Pierpaolo Troiano
Coordinatore Prof. Francesco Garofalo
Tutor Prof. Francesc Muñoz
Anni Accademici 2011/2014 più proroga



RECYCLING URBAN INDUSTRIAL LANDSCAPES DISMISSIONI INDUSTRIALI E PEASAGGI PATRIMONIALI EMERGENTI- IL CASO BARCELONA



Us proposem acabar les festes de la Mercè, al dia següent dels focs artíficials, amb una reflexió sobre passat i futur del patrimoni arquitectònic



COLÓS ADRIANENC DE LA MEDITERRÀNIA

Ciudadanos a la "recherche" (continua) del **hòrror METROPOLITANO** de dia i nit



Us proposem acabar les festes de la Mercè, al dia següent dels focs artíficials, amb una reflexió sobre passat i futur del patrimoni arquitectònic



COLÓS ADRIANENC DE LA MEDITERRÀNIA

Ciudadanos a la "recherche" (continua) del **hòrror METROPOLITANO** de dia i nit

Ciudadanos a la "recherche" (continua) de: el **hòr** en el **hòr**or **METROPOLITANO**...

Réquiem de una muerte anunciada... para un pasado desde <<enchufe eléctrico metropolitano>> vs <<endoll econòmic, social i cultural>> de una icònica arqueologia industrial (y su contexto) Patrimonio (no solo) Identitario... ¿¿por venir?!

PIERPAOLO TROIANO, LLIBRERIA DOCUMENTA, Barcelona REFLEXIÓ SOBRE PASSAT I FUTUR DEL PATRIMONI ARQUITECTÒNIC, Mercè 2010

Fonte: Llibreria Documenta, Barcelona (2010)



Cambra de Comerç
de Barcelona

CONSORCI DEL BESÒS (2012)


UNIVERSITAT DE
BARCELONA


Campus
de l'Alimentació
Universitat de Barcelona

CIUTATS QUE FORMEN PART DEL CONSORCI EN 2013:

BARCELONA

SANT ADRIÀ DEL BESÒS

SANTA COLOMA DE GRAMENET

MONTCADA I REIXAC

BADALONA (2016)

*Estatuts del Consorci De l'11 d'abril de 2017
com "Entitat Urbanística Especial"*



El 26 de març de 2018, en el Ple de l'Ajuntament de Sant Adrià es crea, en el marc del Consorci del Besòs, l'**Oficina Receptora i Avaluadora de Projectes i Propostes d'Usos** per a las Tres Xemeneies i la Sala de Turbines (3XT).

El Consorci del Besòs signa un conveni, el 21 de gener de 2019, "per impuls dels nous usos innovadors en el recinte 3XT" amb la **Fundació Barcelona Institute of Technology for the Habitat (BIT HABITAT)** amb una duració de dos anys, renovables.

BARCELONA KNOWLEDGE FOR PEACE HUB SANT ADRIÀ DEL BESÒS-BARCELONA-BADALONA

ANTECEDENTES

RESPUESTA A LA INVITACIÓN PARA PROPONER UN PROGRAMA FUNCIONAL PARA EL ESPACIO DE LAS TRES CHIMENEAS BASADO EN EL CONOCIMIENTO Y DIRIGIDO A LA PAZ EN EL ÀMBITO EUROAFRICANO-MEDITERRÁNEO

VISIÓN

CREACIÓN DE UN PROYECTO BASADO EN LA PAZ, CENTRADO EN EL ESPACIO EUROMEDITERRÁNEO, CON VOLUNTAD DE INTERNACIONALIZACIÓN, APOYADO EN UNA AGREGACIÓN DE INSTITUCIONES ACADÉMICAS Y DE INVESTIGACIÓN INTERNACIONALES QUE A TRAVÉS DE LA FORMACIÓN, EL CONOCIMIENTO, Y LA INNOVACIÓN PROMUEVAN LA **PAZ** Y EL DESARROLLO SOCIOECONÓMICO RESPONSABLE BASADO EN LOS OBJETIVOS DEL DESARROLLO SOSTENIBLE (**CAMBIO CLIMÁTICO, SALUD Y ALIMENTACIÓN**)

PROYECTO CONSENSUADO EN EL MARCO DE UNA **COMISIÓN DE EXPERTOS INTERNACIONAL**

MARCO DE ACTUACIÓN DEL GRUPO DE EXPERTOS: EXTERNO, PROFESIONAL E INDEPENDIENTE

EXPERTO EN: PROGRAMAS Y PROYECTOS ACADÉMICOS Y DE POLÍTICAS CIENTÍFICAS, ALIANZAS INTERUNIVERSITARIAS, CAMPUS INTERNACIONALES, PAZ Y DERECHOS HUMANOS, DESARROLLO SOSTENIBLE., CAMBIO CLIMÁTICO, AGENDA 2030.

OBJETIVO PRESENTACIÓN DE UN INFORME JUSTIFICATIVO QUE AVALE LA OPORTUNIDAD DE UBICAR UN PROYECTO INTERNACIONAL PARA LA PAZ EN LA BARCELONA METROPOLITANA APROVECHANDO EL PROYECTO URBANÍSTICO Y ARQUITECTÓNICO DE LAS TRES CHIMENEAS Y BASADO EN TRES EJES FACILITADORES: CAMBIO CLIMÁTICO, SALUD Y ALIMENTACION.





MIEMBROS DEL GRUPO DE EXPERTOS INTERNACIONAL PARA EL ESTUDIO DE UN PROYECTO DE PLAN FUNCIONAL DE LAS “TRES CHIMENEAS “ DENTRO DEL PLAN DIRECTOR URBANÍSTICO DE ORDENACIÓN DEL FRENTE LITORAL DEL BESÓS



UNIVERSITAT DE
BARCELONA



MÀRIUS RUBIRALTA (Universitat de Barcelona), **Responsable del Grup**
Catedrático de la Facultad de Farmacia y Ciencias de la Alimentación. Campus de la Alimentación de Torribera (Santa Coloma de Gramenet). Rector Universidad de Barcelona (2005-2008). Secretario de Estado y Secretario General de Universidades (2008-2012).



YARA SAAB, **Secretaria Ejecutiva del Grupo de Expertos y responsable de coordinación**
Coordinadora de Operaciones del Centro de Actividad Regional para el Consumo y Producción Sostenibles- componente del Plan de Acción para el Mediterráneo del Programa Ambiental de Naciones Unidas. Asesora Jurídica, Misión de Líbano ante Naciones Unidas en NY (2010-2012). Jurista en el Tribunal Internacional del Derecho del Mar (2012-2017).



OCTAVI QUINTANA, **Director de la Fundacion PRIMA**. Secretaria de la Asociación para la Investigación y la Innovación en el Área Mediterránea (UE). Exdirector Health Research . DG Research. European Commission. Exdirector Energy Research (EURATOM). Exdirector del European Research Area (ERA).



CONSUELO RAMÓN. **Directora del Instituto de Derechos Humanos** desde 2019. Catedrática de Derecho Internacional Público y Relaciones Internacionales. **Universidad de Valencia**.

GRUPO DE EXPERTOS INTERNACIONAL PROYECTO PLAN FUNCIONAL DE LAS “TRES CHIMENEAS “ DENTRO DEL PLAN DIRECTOR URBANÍSTICO DE ORDENACIÓN DEL FRENTE LITORAL DEL BESÓS



MAR MARCOS. Universitat de Cantabria. VicePresidenta de la International Association for the History of Religions (IAHR).



F. XAVIER MEDINA (Universitat Oberta de Catalunya). Director Càtedra UNESCO sobre ALIMENTACION, CULTURA Y DESARROLLO Experto en Antropología y Culturas de la Mediterránea



FRANCESC SANS, Director de l'Institut de Recerca de la BioDiversitat. Facultat de Biología (UB). Experto en Agricultura Ecológica



PABLO CAMPOS CALVO-SOTELO. Doctor arquitecto por la UPM (1997), Doctor en Educación por la Universidad de Salamanca (2017). Catedrático de Composición Arquitectónica en la Universidad CEU- San Pablo. **Experto en diseño de Campus Universitarios Internacionales.**



RICARD PIE NINOT, Catedrático de Urbanismo y Ordenación del Territorio - Escola Tècnica Superior d'Arquitectura del Vallès (UPC). **Experto en Políticas Universitarias de alojamiento.**



DAVID BONDIA GARCÍA. Departament de Dret Penal i Criminologia, i Dret Internacional Públic i Relacions Internacionals (Facultat de Derecho, UB). President de l'Institut de Drets Humans de Catalunya. **Fundació Bofill**



INMACULADA MARRERO ROCHA. Doctora en Ciencias Políticas y Profesora Titular de Relaciones Internacionales de la Universidad de Granada, Secretaria Ejecutiva de la **Fundación Euroárabe de Altos Estudios . Universidad de Granada.**

OBSERVADORES DEL GRUPO DE EXPERTOS



University
for Peace



Francisco Rojas Aravena , rector

- En diciembre del 1980, la Asamblea General de Naciones Unidas adopto Resolución 35/55 donde consta el Acuerdo Internacional para el Establecimiento de la Universidad para la Paz, en San Jose, Costa Rica. Desde entonces, la Universidad estableció 8 oficinas regionales en el mundo.



LIDIA BORRELL. Directora para la Investigación y la Innovación de la EUA. Secretaria General de Science Europe (desde junio 2019)



JAVIER DE LUCAS. Exdirector del Instituto Valenciano de Derechos Humanos. Exdirector del Colegio de España en la Cité Universitaire International de Paris. Senador 2019



Cambra de Comerç
de Barcelona

PROJECTE FUNCIONAL PER LA ZONA DE LES TRES XEMENEIES Y EDIFICI DE TURBINES

UNIVERSITAT DE
BARCELONA

Campus
de l'Alimentació
Universitat de Barcelona

BARCELONA KNOWLEDGE FOR THE PEACE HUB

ATENCIÓ A L'ÀREA MEDITERRÀNIA

SISTEMA DE REFERÈNCIA INTERNACIONAL

FORMACIÓ

RECERCA

INNOVACIÓ

ODS #13

CANVI CLIMÀTIC

ODS #3

SALUD

ODS #2

ALIMENTACIÓ

ODS #16

CONEIXEMENT
PER LA PAU

INVITACIÓN DE ORGANISMOS INTERNACIONALES UNIVERSITARIOS Y CIENTÍFICOS
INCORPORACIÓN DE SEDES DE ORGANISMOS INTERNACIONALES
CANDIDATURA PARA TRASLADO DE CENTROS DE INVESTIGACIÓN EN CAMBIO CLIMATICO (BREXIT)
AGREGACIÓN DE INSTITUCIONES EXISTENTES EN BARCELONA PARA GENERAR UN ECOSISTEMA INT.

1. RESIDENCIA INTERNACIONAL DE LA MEDITERRÁNEA
2. EDIFICIO DE INVESTIGACIÓN E INNOVACIÓN
3. EDIFICIO DE UNIVERSIDADES INTERNACIONALES Y PROYECTOS DE AGREGACIÓN:
4. AUDITORIO, MUSEO, SERVICIOS RESTAURACIÓN DIETA MEDITERRÁNEA,
5. ESPACIOS DE ACTIVIDADES DE EMPRENDIMIENTO Y ECONOMÍA SOCIAL INTERNACIONAL



OBJECTIUS GLOBAIS
de Desenvolupament Sostenible

ECOSISTEMA DEL CONEIXEMENT BARCELONÉS NORD

1. POL BIOMÈDIC DE CAN RUTI

2. CAMPUS DE L'ALIMENTACIÓ DE TORRIBERA

3. CAMPUS DIAGONAL-BESÒS

4. HUB DE CONEIXEMENT PER LA PAU

4.1. CANVI CLIMÀTIC

4.2. ALIMENTACIÓ

4.3. SALUT

4.4. DESENVOLUPAMENT
PER LA PAU



Des de l'espai nuclear "3X"
descentralitzar "unitats relacionals", en
el teixit local, aprofitant espais singulars
del patrimoni arquitectònic o rural

BADALONA

Edifici La CACI

Edifici BCIN

SANTA COLOMA

Edifici Torre Pallaresa

Edifici CIBA

NOU ESPAI NUCLEAR

TRES XEMENEIES I E. TURBINES

* a nivell intern

* mirada mediterrània

* voluntat global



Treball d'Arquitectura, Dr. Pierpaolo Troiano & ABAA (2019)



el COLÓS ADRIANENC de la MEDITERRÀNIA
legitimación y reciclaje de las Tres Xemeniees de Sant Adrià de Besòs

ABAA + TROIANO

NOVES OPORTUNITATS PEL BARCELONÈS NORD

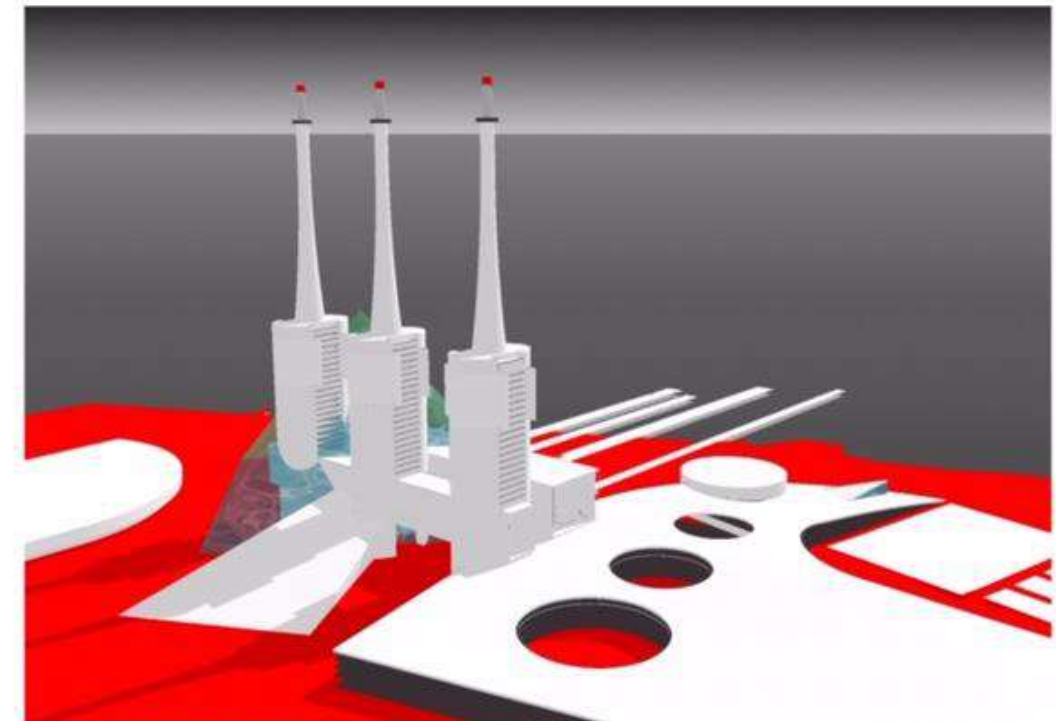
EL CAMPUS DIAGONAL-BESÒS ÉS UNA OPORTUNITAT PER REFORMULAR L'ACTIVITAT ECONÒMICA INDUSTRIAL DE LA ZONA

EL HUB DE CONEIXEMENT DE LA ZONA DE LES TRES XEMENEIES POT SER UN NOU ELEMENT DE DINAMITZACIÓ SOCIAL

PROJECCIÓ INTERNACIONAL



PROJECCIÓ A L'ÀREA MEDITERRÀNIA



el COLÓS ADRIANENC de la MEDITERRÀNIA
legitimación y reciclaje de las Tres Xemeneies de Sant Adrià de Besòs

TRANSFORMACIÓ DELS POLÍGONS INDUSTRIALS NORD I SUD DE BADALONA EN NOUS DISTRICTES INNOVADORS

MIQUEL BARCELÓ ROCA

*“Es tracta d’alinear el **nou urbanisme** amb la nova realitat, producte de l’actual revolució dita del coneixement, de la innovació o del que alguns autors en diuen la **revolució metropolitana**”*

*“El **nou sistema productiu** reclama un nou urbanisme i un paper dominant de la **innovació** y els centres de **coneixement**; les noves activitats productives requereixen d’una visió diferent del planejament urbanístic i la nova ciutat”*

La nova ciutat del Segle XXI (2017)



Especialització intel·ligent, progressiva especialització de l'activitat productiva que es desenvolupa en els actuals polígons industrials Canyedó-Manresà i Sud: **retenció de les empreses tractoras i innovadores i atracció de noves empreses**.



Diagnosi

Polígon Canyedó – Manresà

Especialització productiva: Metall-mecànic

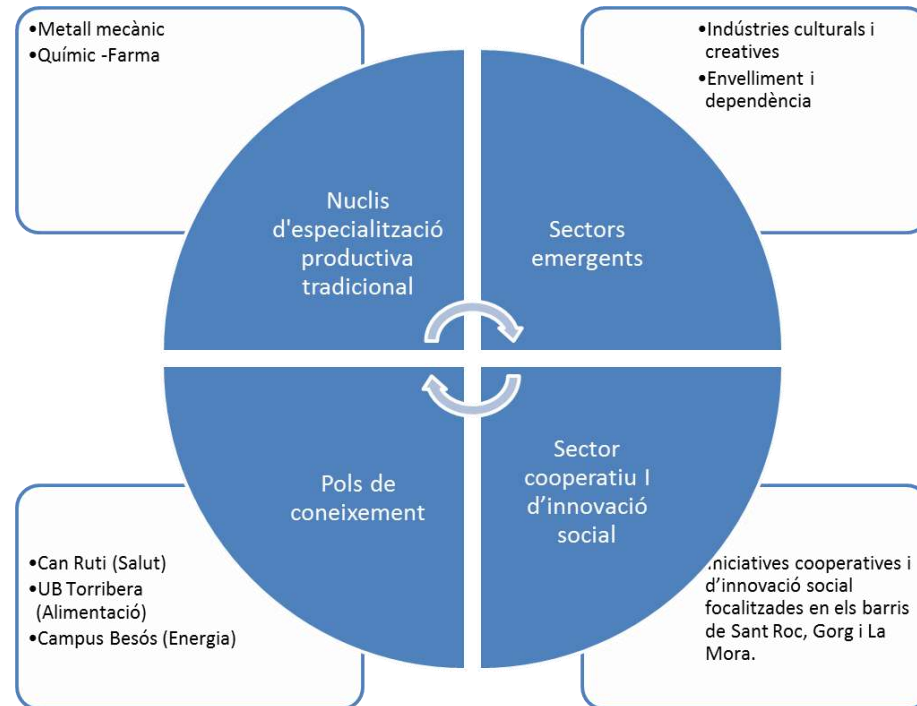
Sector emergent: Indústries Culturals i Creatives (vessant més cultural), Envelliment i Dependència

Polígon Sud

Especialització productiva: Químic-farma, Metall-mecànic

Sectors emergents: Indústries Culturals i Creatives (vessant més tecnològica), Energia

Proposta especialització futura





BARCELONA-SANT ADRIÀ

2016/2019
CAMPUS
DIAGONAL-BESÒS
Escola d'Enginyeria
est (UPC)



PROJECTES ESTRATÈGICS PEMB

Generalitat de Catalunya i UPC
Consorci Campus Diagonal-Besòs

77.760 m2 de sòl
148.266 m2 de sostre edificable

POL D'INNOVACIÓ
REFERENT INTERNACIONAL EN
TECNOLOGIES INDUSTRIALS.



NOU IMPULS SOCIAL AL Campus Diagonal-Besòs de la UPC

“Aquest any es desenvoluparà un projecte social que implica la millora de la ciutat com a resultat de l’aproximació del projecte acadèmic: PARC ENTRE LA RAMBLA DE LA MINA I EL PORT FÒRUM amb una inversió de 40 M€.”

PRIORITZACIÓ DE LA ENGINYERIA SOSTENIBLE

20.000 m2 de zona verda i parcs

300 places RESIDÈNCIA UNIVERSITÀRIA

FASE 1: 66.000 m2 dedicats a activitats acadèmiques

A FUTUR: Edifici d’innovació start-ups i de coworking.





CONCLUSIONS

PROJECTES ESTRATÈGICS DE CONEIXEMENT I INNOVACIÓ DEL BARCELONÉS NORD



- 1. EL BARCELONÈS NORD HA ESTAT POC ATÈS PER L'ADMINISTRACIÓ EN EL DISENY D'ESTRUCTURES DE POTENCIACIÓ DE LA SOCIETAT DEL CONEIXEMENT. NO HI HA HAGUT UN PLA ESTRUCTURAT SOBRE EL TERRITORI.**
- 2. EL PLA ESTRATÈGIC METROPOLITÀ VA INTENTAR SOLVENTAR AQUESTA SITUACIÓ EN EL PERIODE 2006-2010.**
- 3. EL NUCLI BIOMÈDIC DE CAN RUTI HA CRESCUT EN R+D+I SENSE UN RECONeixEMENT CLAR DE LA CIUTAT BADALONA**
- 4. EL PROJECTE DE CAMPUS DE L'ALIMENTACIÓ DE 2007 COM ALIANÇA UB-UAB NO VA TENIR EL RECONeixEMENT DE L'ADMINISTRACIÓ. POSTERIORMENT LA INICIATIVA DE PROMoure UN POL DE RECERCA GASTRONÒMICA HA ESTAT MENYSTINGUDA.**
- 5. EL POL DE LA UPC CAMPUS DIAGONAL-MAR ÉS UN PROJECTE QUE HA EVOLUCIONAT DES DE BCN TECH & CEI ENERGY.**



CONCLUSIONS

PROJECTES ESTRATÈGICS DE CONEIXEMENT I INNOVACIÓ DEL BARCELONÉS NORD



- 6. LA POLÍTICA DE CONCENTRACIÓ DE POLS DE SERVEIS HA PREVALGUT EN FRONT DE PROJECTES DE VALOR AFEGIT I LLOCS DE TREBALL RELACIONATS AMB PROFESSIONS DE FUTUR BASADES EN EL CONEIXEMENT.**
- 7. MANCA UNA RELACIÓ DELS ACTUALS POLS DE CONEIXEMENT ENTRE SÍ I COM A MOTORS DE DESENVOLUPAMENT SOSTENIBLE DEL TERRITORI.**
- 8. HI HA UNA MANCA D'INVERSIONS HISTÒRICA EN LA MODERNITZACIÓ DELS POLÍGONS INDUSTRIALS I EMPRESARIALS**
- 9. CAL UN PROJECTE EN LA CONNECTIVITAT TORRIBERA AMB CAN RUTI QUE DIGNIFIQUI SANT JERONI I DONI VALOR A CANYET.**
- 10. CAL EXIGIR QUE LA DARRERA POSSIBILITAT DE COMPENSAR EL TERRITORI AMB EL PROJECTE TRES XEMENEIES, SIGUI AMB UNA MIRADA AL TERRITORI DOTANT-LO D'UN PROJECTE DE REFERÈNCIA INTERNACIONAL.**



UNIVERSITAT DE
BARCELONA

MOLTES GRÀCIES PER LA SEVA ATENCIÓ!

